

机密★启用前

## 青岛理工大学 2016 年硕士研究生入学试题

科目代码： 355 科目名称： 建筑学基础

注意事项：1. 答题必须写明题号，所有答案必须写在答题纸上。写在试题、草稿纸上的答案无效；2. 考毕时将试题和答题纸一同上交。

### 中外建筑史（50 分）

#### 一、简答题（每题 5 分，共 25 分）

- 1、试绘出汉代砖石墓室的结构示意图。
- 2、试绘制明清西安城平面图。
- 3、试绘制北京妙应寺白塔立面图。
- 4、绘图简述北京社稷坛的建筑特点。
- 5、简述明椽与乳椽的区别。

#### 二、名词解释（每题 3 分，共 9 分）

- 1、山岳台。
- 2、天然混凝土。
- 3、新艺术运动。

#### 三、问答题（每题 8 分，共 16 分）

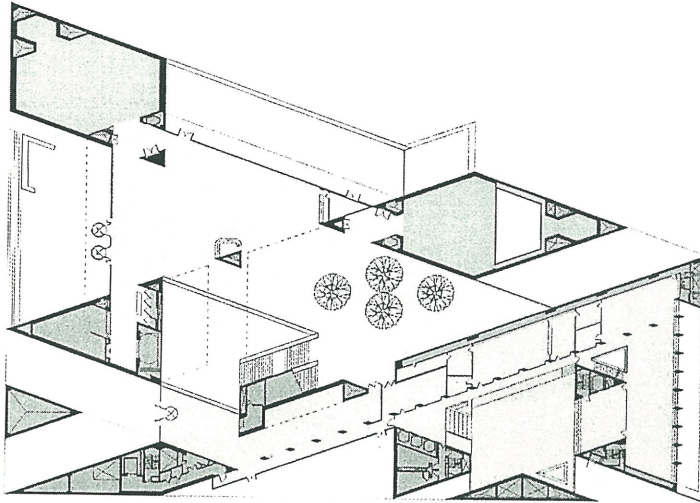
- 1、绘图简答古罗马建筑的十字交叉拱如何摆脱承重墙。
- 2、选择一建筑绘图简述“讲求个性与象征的设计倾向”的特点。

### 公共建筑设计原理（50 分）

- 一、在某市中心高层居住区规划设计文本的经济技术指标表中分别出现了数值 3.5、28%，这两者最有可能是哪两项常用的指标内容，并简述：（1）你的判断理由；（2）这两项指标的控制意义。（10 分）

二、试简要分析西班牙巴塞罗那国际博览会德国馆空间层次的营造（10分）。

三、下图是贝聿铭设计的华盛顿美国国家美术馆东馆一层平面示意图（仅供参考）。请简述该建筑在形体创作方面的主要手法与目的（10分）。



四、习总书记关于不要做奇奇怪怪建筑的要求在建筑学界引起了广泛影响。请根据你对建筑功能、空间、形式三方面关系的理解，以图文结合的方式说明如何避免设计“奇奇怪怪的建筑”（20分）。

### 建筑构造（50分）

（一）名词解释（每题1分，共10分）

- 1、热桥
- 2、乙级防火门
- 3、分模数
- 4、摩擦桩
- 5、基础的埋置深度
- 6、乙类防空地下室
- 7、半地下室
- 8、玻地比。
- 9、正置式屋面
- 10、结构找坡

（二）简答题（共15分）

- 1、折板结构一般哪几部分组成？（2分）
- 2、楼层设计时，隔绝固体传声对下层空间影响的方法有哪些？（5分）
- 3、什么是无推力拱？为什么该拱没有水平推力？（3分）
- 4、什么是变形缝？分哪几类？各自的设置特点是什么？（5分）

（三）绘图题（10分）

- 1、绘制预制柱与基础的连接方式（绘制一例即可）（2分）
- 2、楼梯设计（8分）

某住宅楼梯间的开间尺寸为 2700mm，进深尺寸为 5400mm；层高为 2800mm；封闭式楼梯间；内外墙均为 240mm，轴线居中；室内外高差 750mm；楼梯间底部有出入口。请进行楼梯设计并按三层楼分别绘制平面、剖面图（要求有设计过程）。

（四）论述题及分析题（15分）

- 1、我国建筑工业化的基本特征、建筑工业化的基本内容、实现建筑工业化的途径包含哪些内容？（10分）
- 2、墙面装饰中，对于面积较大且较厚的石板材，通常用哪两种方法固定？（5分）