

南京理工大学

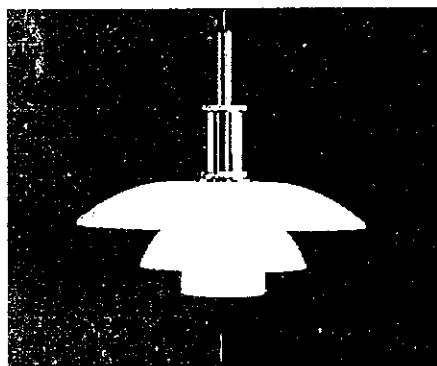
2013 年硕士学位研究生入学考试试题

科目代码：612 科目名称：设计理论 满分：150 分

注意：①认真阅读答题纸上的注意事项；②所有答案必须写在答题纸上，写在本试题纸或草稿纸上均无效；③本试题纸须随答题纸一起装入试题袋中交回！

一、填空（每题 2 分，共 20 分）

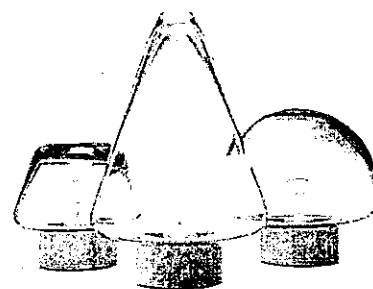
1. 色彩的三属性是指：色彩的色相、_____，和_____。
2. 我国最早对于手工艺行业的技术和规范进行系统论述的书籍是_____。在此书中，各行业的手工艺人被统称为_____。
3. 下图中的灯具被称作_____灯，是由北欧设计师_____设计的。



4. 包豪斯第一任校长是_____，第二任校长是_____。
5. 现代美术革命从印象派开始，它得名于_____的画作《日出印象》，毕加索是_____主义的代表。
6. 工艺美术运动的思想来源于文艺理论家和评论家_____。在他们的设计理念里有重要的一条是：向_____学习。
7. “新艺术运动”这一名称来自于_____的艺术品商店的名字：_____。
8. 影响人体测量数据差异的因素包括年龄、_____、年代、_____、种族、职业。
9. 人体测量数据的种类包括形态测量、_____和_____。
10. 运动输出的质量指标：反应时间、_____和_____。

二、简述题（选做 6 题，每题 10 分，共 60 分）

1. 人机界面与人们常说的“触摸屏”有什么区别？
2. 请简述视知觉特征。
3. 基于你使用电子产品的经验，请阐述一下优良交互设计的特点。
4. “功能越多，产品就越复杂”；“多功能是一种促销手段”。请就“多功能”问题发表你的观点，并结合案例佐证你的观点。
5. 中国 5000 年的文化积淀为设计活动提供了大量的可资利用的资源；中国长城、京剧脸谱、青铜器、青花瓷一时间成为本土化设计的符号。请就此谈谈本土文化应用于设计的思想方法。
6. 下面左图是一件北欧的设计作品，右图是一幅风景图画，请从审美上分析两者之间有何联系。



7. 请问下图中的建筑名称是什么？作者是谁？该建筑的特点是什么？反应了作者什么样的设计思想？



8. 名词解释：波普艺术

三、设计分析（任选一题。20分）

1. 某公园现需要设计制作一批可以让鸟儿栖身的“鸟巢”，假设你是该项目的负责设计人，需要带领一个5人设计团队，在2周内完成设计工作，请：1. 为此项目的设计工作拟定一份工作程序和计划；2. 根据你的学习背景，为其他设计师提供一些引导性的设计思路（3-5个）。在每种思路下，需要使用设计草图配合文字描述的形式加以具体说明。

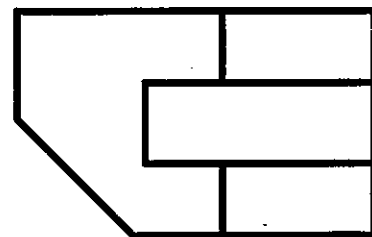
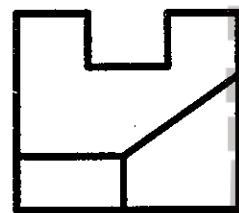
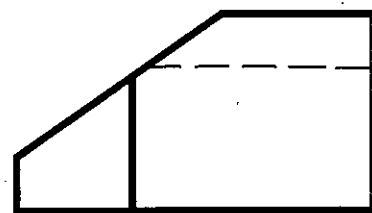
2. 从产品设计开发程序角度，以国内中型企业为原形，假设你作为设计部门的管理者，请在以下实践选题中任选一题：1) 就如何开发“银发一族”旅游产品，制定一份产品开发计划书；2) 选择老年公寓或养老院的一个特定区域，结合老年人的特点与需求，完成一份设计策划书；3) 结合央视公益新闻行动“我的父亲母亲”，关注阿尔茨海默病患者，完成一份相关海报设计的策划书。

四、论文题（40分）

党的十八大报告将生态文明建设放在了突出地位，用简洁、凝练、可操作的话语阐述了可持续发展的内涵，给我国落实科学发展观，加快转变经济发展方式指明了方向。自命题，并从设计的专业视角，探讨可持续发展基本原则贯彻落实的基本思路。字数不少于1200。

五、作图题（10分）

读懂三视图，按照透视的基本规律，采用成角透视的方法，绘制该形体的透视图；并适当加画阴影。



新文道